



Provincia di Caserta
Piano Territoriale
di Coordinamento

Allegato F4
***Analisi territoriale delle aree di sviluppo
industriale***



Dicembre 2009



PROVINCIA DI CASERTA

PROPOSTA DI PTC

(co. 1 art. 20 Lr 16/2004)

F4 Analisi territoriale delle aree di sviluppo industriale



Dicembre 2009

1.1 Le aree industriali e i piani per gli insediamenti produttivi

L'area di sviluppo industriale di Caserta

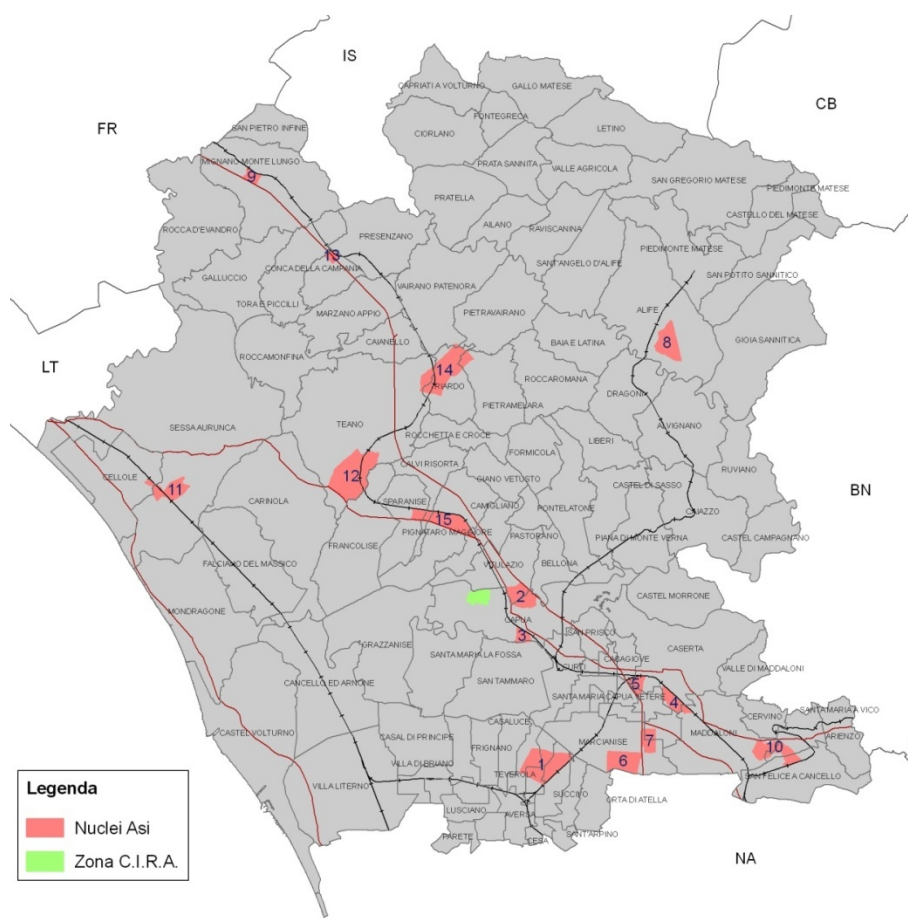
Come è noto, l'area di sviluppo industriale (Asi) di Caserta è articolata in 16 nuclei distribuiti in tutto il territorio provinciale e collocati lungo le direttrici infrastrutturali di maggiore accessibilità. La maggior parte dei nuclei 15 sono disposti lungo il tracciato dell'autostrada A1 e della ferrovia Napoli-Cassino-Roma; il nucleo di Sessa Aurunca è servito dalla ferrovia direttissima Napoli-Formia-Roma, il nucleo di Matese dalla linea ferroviaria regionale Metrocampania Nordest.

Tab. 1.1 – Nuclei industriali, Comuni e ambiti insediativi di appartenenza

	<i>Nuclei</i>	<i>Comuni</i>	<i>Ambito insediativo</i>
1	Aversa	Teverola, Carinaro, Gricignano d'Aversa	Aversa
2	Capua Nord	Capua, Vitulazio	Caserta
3	Capua Sud	Capua	Caserta
4	San Nicola La Strada	Maddaloni, Caserta	Caserta
5	Ponteselice (Caserta)	Caserta, Casagiove, San Nicola La Strada, Recale,	Caserta
6	Marcianise	Marcianise	Caserta
7	S. Marco Evangelista	S. Marco Evangelista, Marcianise	Caserta
8	Matese	Alife	Piedimonte Matese
9	Mignano	Mignano Montelungo	Mignano M. Lungo
10	Cancello Nord	S. Felice a Cancello, S. Maria a Vico, Maddaloni	Caserta
11	Sessa Aurunca	Sessa Aurunca, Cellole	Litorale domitio
12	Teano Maiorisi	Teano	Teano
13	Tora	Tora e Picilli	Teano
14	Vairano-Caianello	Vairano Patenora, Riardo, Pietramelara, Teano	Teano
15	Volturno Nord	Sparanise, Calvi Risorta, Pignataro M., Pastorano	Caserta, Teano
	C.I.R.A.	Capua	Caserta

Fonte: nostra elaborazione su dati dell'Asi

Fig. 1.1 – Localizzazione dei nuclei Asi e della zona C.I.R.A



Complessivamente occupano una superficie molto estesa di quasi 5.300 ha, che è pari a quella dell'intero Comune di Caserta.

Per ciascun nucleo asi si è provveduto alla realizzazione di una monografia composta da 4 elaborati con lo scopo di analizzare lo stato di fatto.

Tab.1.2– Nuclei industriali, Comuni, ambiti insediativi di appartenenza,elaborati

Id	Nuclei	Elaborati	Comuni	Ambito insediativo	Superficie (ha)
1	Aversa Nord	A _ Utilizzazione Attuale del suolo; B _ Beni paesaggistici; C _ Classificazione aree negate; D _ Accessibilità e funzioni urbane	Gricignano d' Aversa, Carinara, Teverola	Aversa	653
2	Capua Nord	A _ Utilizzazione Attuale del suolo; B _ Beni paesaggistici; C _ Classificazione aree negate; D _ Accessibilità e funzioni urbane	Capua, Vitulazio	Caserta	298,7
3	Capua Sud	A _ Utilizzazione Attuale del suolo; B _ Beni paesaggistici; C _ Classificazione aree negate; D _ Accessibilità e funzioni urbane	Capua	Caserta	99,4

4	San Nicola La Strada	A _ Utilizzazione Attuale del suolo; B _ Beni paesaggistici; C _ Classificazione aree negate; D _ Accessibilità e funzioni urbane	Maddaloni, Caserta	Caserta	201,5
5	Ponteselice	A _ Utilizzazione Attuale del suolo; B _ Beni paesaggistici; C _ Classificazione aree negate; D _ Accessibilità e funzioni urbane	Caserta, Casagiove, San Nicola La Strada, Recale	Caserta	121,9
6	Marcianise	A _ Utilizzazione Attuale del suolo; B _ Beni paesaggistici; C _ Classificazione aree negate; D _ Accessibilità e funzioni urbane	Marcianise	Caserta	357,7
7	San Marco Evangelista	A _ Utilizzazione Attuale del suolo; B _ Beni paesaggistici; C _ Classificazione aree negate; D _ Accessibilità e funzioni urbane	Marcianise, San Marco Evangelista	Caserta	174,9
8	Matese	A _ Utilizzazione Attuale del suolo; B _ Beni paesaggistici; C _ Classificazione aree negate; D _ Accessibilità e funzioni urbane	Alife	Piedimonte Matese	350,3
9	Mignano	A _ Utilizzazione Attuale del suolo; B _ Beni paesaggistici; C _ Classificazione aree negate; D _ Accessibilità e funzioni urbane	Mignano Monte Lungo	Mignano Monte Lungo	89,4
10	Cancello Nord	A _ Utilizzazione Attuale del suolo; B _ Beni paesaggistici; C _ Classificazione aree negate; D _ Accessibilità e funzioni urbane	San Felice a Cancello, Santa Maria a Vico, Maddaloni	Caserta	349,8
11	Sessa Aurunca	A _ Utilizzazione Attuale del suolo; B _ Beni paesaggistici; C _ Classificazione aree negate; D _ Accessibilità e funzioni urbane	Sessa Aurunca, Cellole	Litorale domitio	285,8
12	Teano	A _ Utilizzazione Attuale del suolo; B _ Beni paesaggistici; C _ Classificazione aree negate; D _ Accessibilità e funzioni urbane	Teano	Teano	887,9
13	Tora	A _ Utilizzazione Attuale del suolo; B _ Beni paesaggistici; C _ Classificazione aree negate; D _ Accessibilità e funzioni urbane	Tora e Picilli	Teano	71,4
14	Vairano- Caianello	A _ Utilizzazione Attuale del suolo; B _ Beni paesaggistici; C _ Classificazione aree negate; D _ Accessibilità e funzioni urbane	Riardo, Pietramelara, Teano, Vairano Patenora	Teano	720,2
15	Volturno Nord	A _ Utilizzazione Attuale del suolo; B _ Beni paesaggistici; C _ Classificazione aree negate; D _ Accessibilità e funzioni urbane	Pignataro Maggiore, Calvi Risorta, Sparanise, Pastorano	Caserta, Teano	459,5
16	C.I.R.A.	A _ Utilizzazione Attuale del suolo; B _ Beni paesaggistici; C _ Classificazione aree negate; D _ Accessibilità e funzioni urbane	Capua	Caserta	162,4